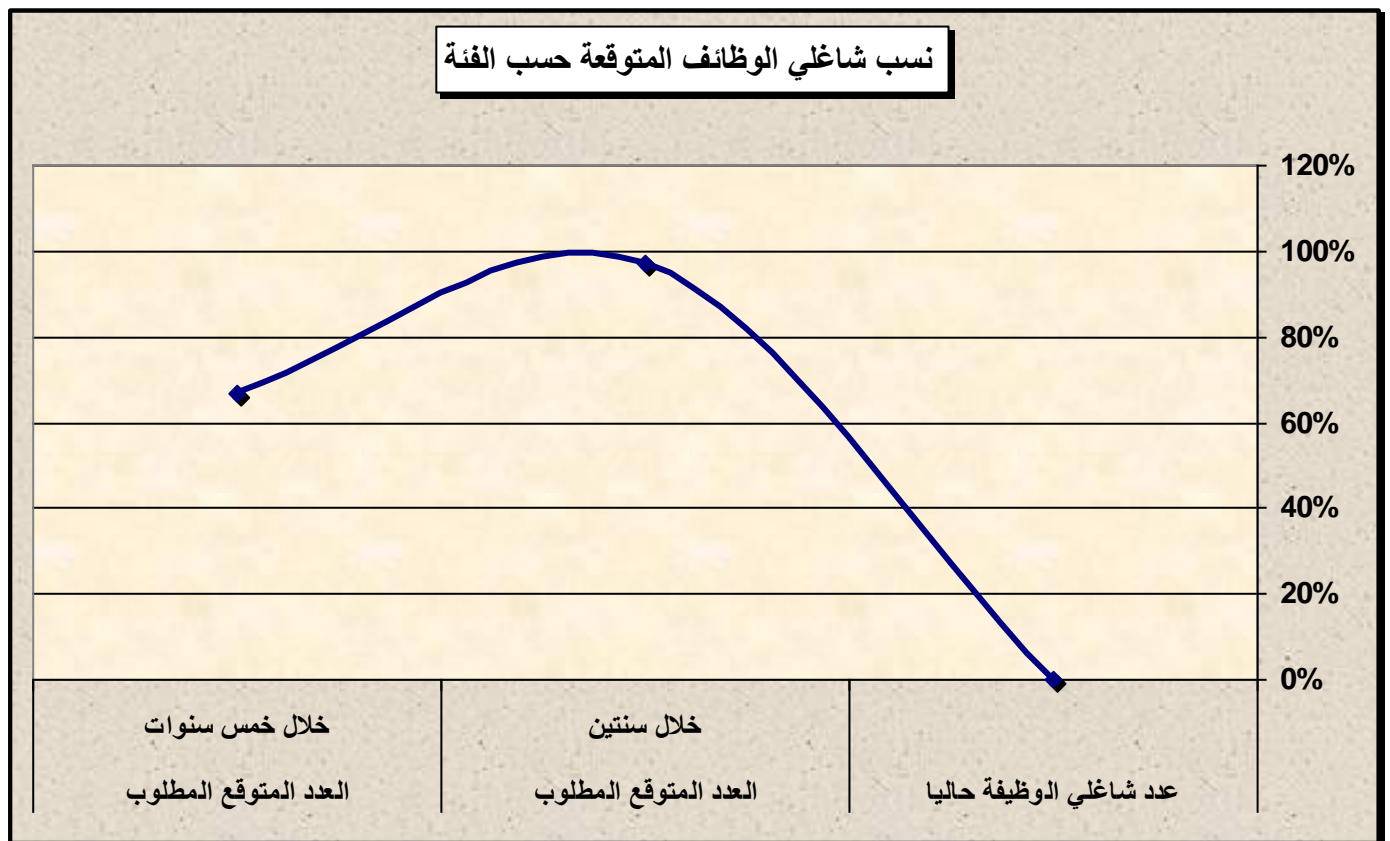


## تقرير إحصائي حول متطلبات سوق التأمين من الكوادر الوطنية بالمملكة للعام المالي ١٤٢٩ هـ

- قام المجلس بإستقصاء السوق السعودي للكوادر الوطنية المدربة للعمل في مجال التأمين الصحي حول المملكة بنهاية العام ١٤٢٩ هـ حيث تم إتباع الخطوات التالية :
- تم أخذ عينة من الشركات التأمين ومقدمي خدمة ووسطاء التأمين .
  - جمع البيانات عن طريق تصميم استبيان وتوزيعها على العينة .

| عدد ونسب شاغلي الوظائف المتوقعة حسب الفئة |  |                                  |                                      |
|---|--|----------------------------------|--------------------------------------|
| الفئة                                     | عدد شاغلي الوظيفة بنهاية العام ١٤٢٩ هـ | العدد المتوقع المطلوب خلال سنتين | العدد المتوقع المطلوب خلال خمس سنوات |
| المجموع                                   | ٦١٨                                    | ١٢١٩                             | ٢٠٣٣                                 |
| الزيادة السنوية                           | ٠                                      | ٩٧%                              | ٦٧%                                  |

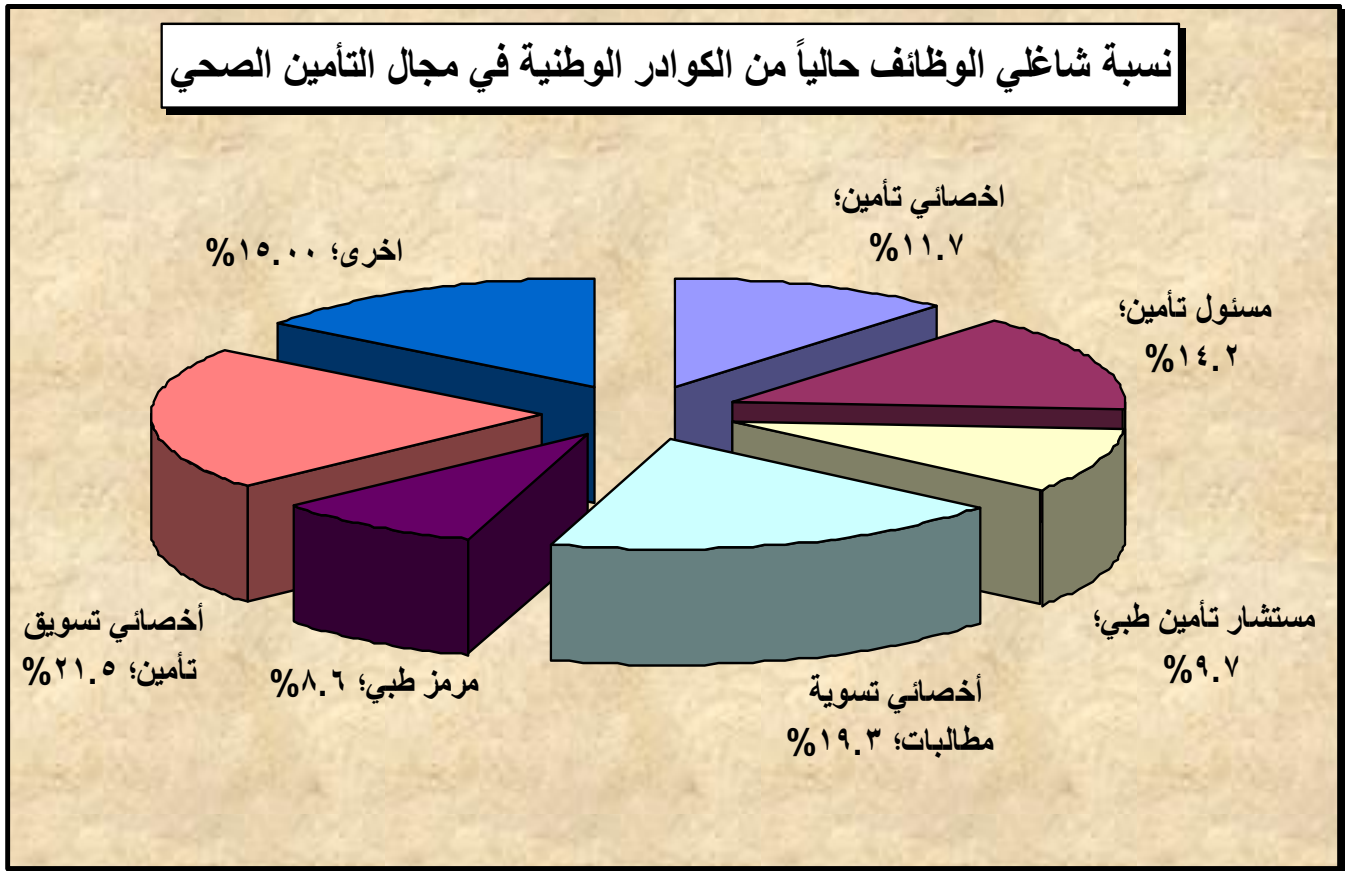


مما سبق يتضح :  
أن سوق التأمين المحلي يفتقد للكوادر السعودية المؤهلة ، حيث متوقع نسبة زيادة تقارب صغف ماهو متوفر حالياً إلا أنه مع نضوج واستقرار السوق ، تقل هذه النسبة إلى ما يقارب ٦٧% وبالرغم أنها أقل من السابق إلا أن هذا المصدر يعكس حاجة السوق الماسة لهذه الكوادر .

| نسبة شاغلي الوظائف من الكوادر الوطنية في مجال التأمين الصحي بنهاية ١٤٢٩ هـ |                      |        |
|--|----------------------|--------|
| م  | مسمى الوظيفة         | النسبة |
| ١  | أخصائي تأمين         | ١١.٧%  |
| ٢  | مسئول تأمين          | ١٤.٢%  |
| ٣  | مستشار تأمين طبي     | ٩.٧%   |
| ٤  | أخصائي تسوية مطالبات | ١٩.٣%  |
| ٥  | مرمز طبي             | ٨.٦%   |
| ٦  | أخصائي تسويق تأمين   | ٢١.٥%  |
| ٧  | اخرى                 | ١٥.٠٠% |
|  | المجموع              | ١٠٠%   |

تبين من الجدول السابق أن أكبر نسبة الوظائف المشغولة حالياً هي ( أخصائي تسويق تأمين ) وبلغ نسبتها تقريباً ( ٢١.٥% ) ويليها ( أخصائي تسوية مطالبات ) وبلغ نسبتها تقريباً ( ١٩.٣% ) ويليها ايضاً (مسئول تأمين) وبلغ نسبتها تقريباً ( ١٤.٢% ) .

وكما هو موضح بالرسم البياني التالي :



## احتياجات سوق السعودي للكوادر الوطنية المدربة للعمل في مجال التأمين الصحي حول المملكة

| م  | مسمى الوظيفة                | عدد شاغلي الوظيفة<br>بنهاية العام ١٤٢٩هـ | النسبة      | العدد المتوقع<br>المطلوب<br>خلال سنتين | النسبة      | العدد المتوقع<br>المطلوب<br>خلال خمس سنوات | النسبة      |
|----|-----------------------------|--|-------------|--|-------------|--|-------------|
| ١  | مستشار تأمين                | ١٦                                       | ٢.٦%        | ٢٧                                     | ٢.٢%        | ٥١   | ٢.٢%        |
| ٢  | أخصائي تأمين                | ٧٢                                       | ١١.٧%       | ١٢٥                                    | ١٠.٣%       | ٢٣٩  | ١٠.٤%       |
| ٣  | مسئول تأمين                 | ٨٨                                       | ١٤.٢%       | ١٦٩                                    | ١٣.٩%       | ٣٣٠  | ١٤.٣%       |
| ٤  | مكتتب (Underwriter)         | ٣٦                                       | ٥.٨%        | ٩٨                                     | ٨.٠%        | ٢١٦  | ٩.٤%        |
| ٥  | مستشار تأمين طبي            | ٦٠                                       | ٩.٧%        | ٨٩                                     | ٧.٣%        | ١٣٠  | ٥.٦%        |
| ٦  | وسيط تأمين (سمسار<br>تأمين) | ١  | ٠.٢%        | ٢                                      | ٠.٢%        | ٧  | ٠.٣%        |
| ٧  | مستشار تأمين مالي           | ٣٤                                       | ٥.٥%        | ٤٦                                     | ٣.٨%        | ٦٥   | ٢.٨%        |
| ٨  | مستشار تأمين قانوني         | ٦  | ١.٠%        | ١٥                                     | ١.٢%        | ٢٦   | ١.١%        |
| ٩  | مكاتب استشارية              | ٠  | ٠%          | ٠                                      | ٠%          | ١  | ٠.٠٤%       |
| ١٠ | أخصائي تسوية مطالبات        | ١١٩                                      | ١٩.٣%       | ٢٤٢                                    | ١٩.٩%       | ٤٧٧  | ٢٠.٧%       |
| ١١ | مرمز طبي                    | ٥٣                                       | ٨.٦%        | ١١٣                                    | ٩.٣%        | ٢٠٥  | ٨.٩%        |
| ١٢ | أخصائي تسويق تأمين          | ١٣٣                                      | ٢١.٥%       | ٢٩٣                                    | ٢٤.٠%       | ٥٥٦  | ٢٤.١%       |
|    | <b>المجموع</b>              | <b>٦١٨</b>                               | <b>١٠٠%</b> | <b>١٢١٩</b>                            | <b>١٠٠%</b> | <b>٢٣٠٣</b>                                | <b>١٠٠%</b> |

## احتياجات سوق السوق السعودي للكوادر الوطنية المدربة للعمل في مجال التأمين الصحي حول المملكة

