

السؤال الضمان

التكميم



لدي استفسار بخصوص تحمل التأمين لتكلفة التكميم، كان يشترط الكتلة 45، هل صحيح ان التأمين حالياً يشترط كتلة 40؟

تغطي وثيقة ضمان الأساسية تكاليف جراحة معالجة السمنة المفرطة في حال تجاوزت كتلة الجسم 40 أو 35 مع وجود مضاعفات بحد أقصى 15000 ريال بنسبة تحمل 0-20% بحد أقصى 1000 ريال خلال مدة الوثيقة للوثائق الجديدة والمجددة.



موانع الحمل



هل موانع الحمل أصبحت مغطاة بالتأمين الصحي؟

تغطي وثيقة ضمان الأساسية تكاليف موانع الحمل 1500 ريال سعودي خلال مدة الوثيقة للوثائق الجديدة والمجددة.



تصحيح النظر



لدي استفسار بخصوص عمليات تصحيح النظر هل هي مغطاة بالوثيقة المحدثة؟

تفطي وثيقة ضمان الأساسية تكاليف التدخلات لتصحيح النظر الوظيفي للوثائق الجديدة والمجددة.

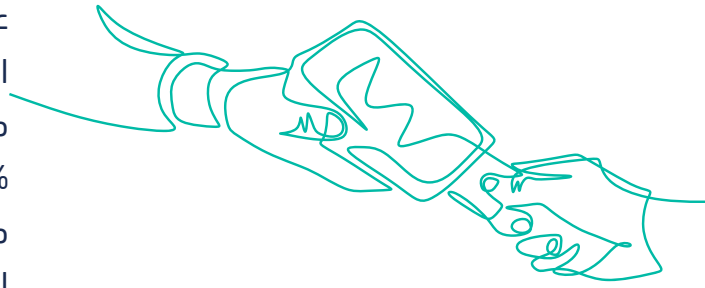


الشروط العامة



هل يمكن استعادة مبلغ التأمين الصحي للمدة المتبقية من الوثيقة في حال الخروج النهائي؟

عند حذف المؤمن له يمكن استرجاع مبلغ التأمين عن الفترة المتبقية. حيث يحق لصاحب العمل استعادة الجزء المتبقي من الاشتراك عند حذف المؤمن له الذي لم تتجاوز مطالبته 75% من قيمة الاشتراك بحيث يتم احتساب الجزء المعاد من الاشتراك على أساس تناسبي (الجزء المعاد = الاشتراك السنوي ÷ 365.25 يوماً × عدد الأيام المتبقية).

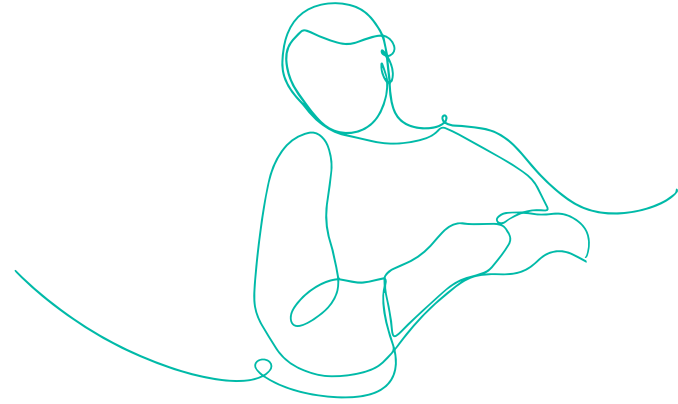


نسبة التحمل



هل يتم دفع نسبة تحمل في الطوارئ؟

نسبة التحمل (المشاركة بالدفع) هي الجزء الذي يقوم المستفيد بدفعه عند تلقي الخدمة العلاجية في العيادات الخارجية حسب ما هو منصوص عليه (إن وجد) في جدول الوثيقة عدا الحالات الطارئة والتنويم.

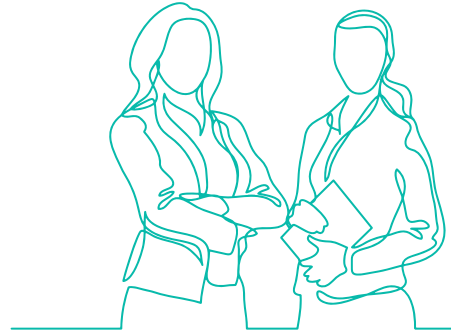


الإلزامية



هل التأمين الصحي لزوجة الموظف في القطاع الخاص إلزامي على الشركة؟

يلتزم صاحب العمل في القطاع الخاص بالتأمين على جميع العاملين لديه السعوديين / غير سعوديين وأفراد أسرهم المشمولين بالنظام (الزوجات، الأبناء الذكور حتى سن 25 و البنات غير المتزوجات غير العاملات).



هل يمكن إضافة أبنائي في التأمين الصحي الخاص بي ، علماً بأنهم مضافين مع تأمين والدعم والذي يعمل بقطاع خاص؟

في حال عمل الزوجين في القطاع الخاص فإن الأبناء مؤهلين للحصول على التغطية التأمينية من قبل صاحب عمل الزوج.

عند طلب إضافة الزوجة في وثيقة صاحب العمل هل يتم مشاركة المبلغ بين الموظف وصاحب العمل؟

يلتزم صاحب العمل بسداد الأقساط عن العاملين لديه ومعاليتهم لشركة التأمين التي يختارها لهذا الغرض ويكون صاحب العمل هو وحده المسؤول عن دفع الأقساط.



#اسأل_الضمان

920001177 | www.chi.gov.sa      SaudiCHI